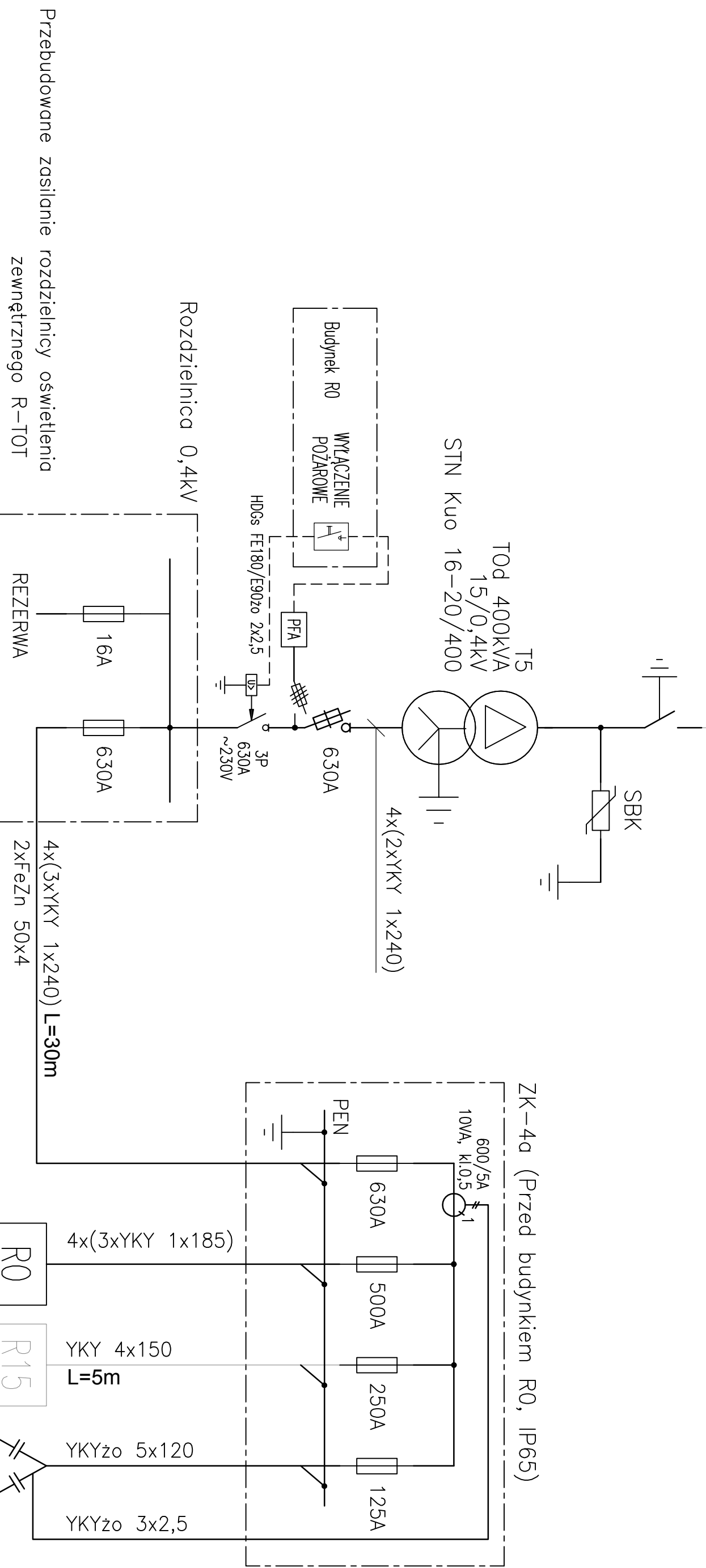
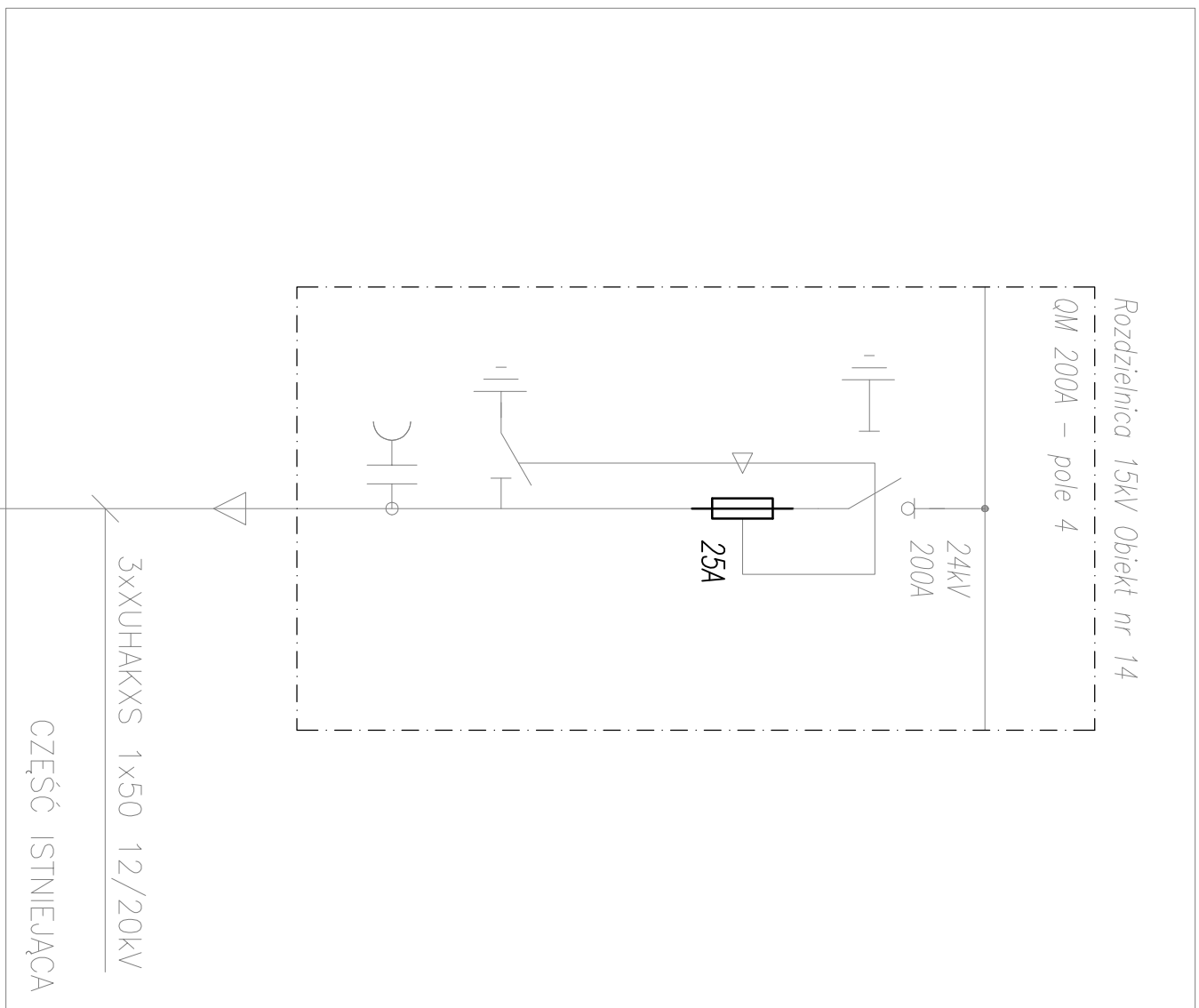
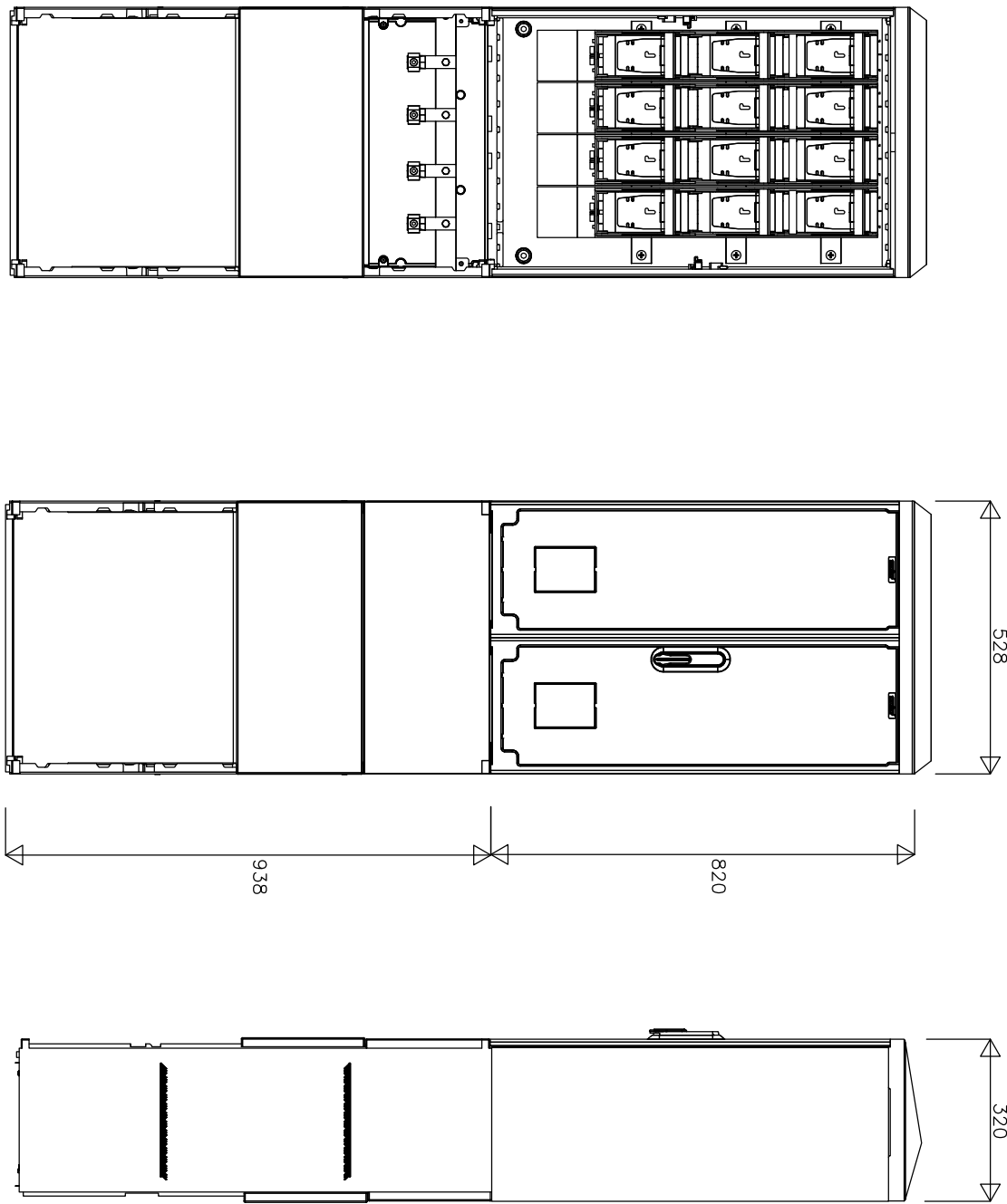


Załącznik nr 1



Ewakuacja ZK-4a



In część złączowa max:	630A
Napięcie znamionowe:	230/400 V
Napięcie znamionowe izolacji:	500/690 V
Napięcie udrowe wytrzącałości złącz:	8 kV
Częstość znamionowa:	50-60 Hz
Stopień ochrony:	IK10, IP65
Materiał obudowy:	tworzywo sztuczne
Temperatura pracy:	-25~55 C
Iew prąd znam krótkotwldy wytrzą:	20 kA
Ipk prąd znam trwały wytrzą:	40 kA
Dopuszczalny czas trwania łuku elekt.:	100 ms
Klasa ochronności:	II
Producent:	Emiter

Obudowa: tworząca szkielet.
Konstrukcja: modułowa umożliwiająca wymianę uszkodzonych elementów.
Obudowa odporna na uderzenia mechaniczne, wysoką temperaturę, promieniowanie UV, czynniki atmosferyczne.
Fundamenty: Wykonany z tego samego materiału co obudowa; element oddzielny konstrukcyjnie; twarde określenie poziomu zgłębiania w gruncie.
Zamek: zapewnia trzypunktowe zamknięcie drzwi; przystosowany do wkładki Moster Key; wyposażony w uchwyty na kłódki.
Mentylacja: wentylacja.
Kieszeń na dokumentację: zintegrowana z obudową w sposób twrdy, trudno uszczelniany, zapewniający odporność na uszkodzenia mechaniczne.
Tabliczka ostrzegawcza: niebieska, w sposób twrdy, trudno uszczelniany, zapewniający odporność na uszkodzenia mechaniczne.
Ochronność: Uchwyty kablowe do mocowania kabli zamontowane w części fundamencie.
Ciepła zamek: wykonane z drutu stalowego ocynkowanego odpornego na korozję.
Szyny łączące: wykonane z miedzi na całej szerokości obudowy; zamocowane za pomocą kołnierzów i izolatorów; izolacja wykonana z aluminium – wyprofilowana, ze sztywnymi końcówkami.
Szyna ochronna: neutralna PEN wykonana z aluminium – wyprofilowana, ze sztywnymi końcówkami.
Szyna M12: z złączkami typu V-klema.

Firma / Firms:		PROJEKT POWYKONAWCY	
Nazwa inwestycji / Investment name:		Rozbudowa i przebudowa Podczyszczalni odcieków i ścieków technologicznych znajdujących się na terenie zakładu prowadzonego przez Eko Dolina Sp. z o.o. w Łężycach.	
Localizacja / Location:		Podczyszczalnia odcieków i ścieków technologicznych w Łężykach	
Inwestor / Investor:		Eko Dolina Sp. z o.o., Łężyce, Aleja Parku Krajobrazowego 99, 84-207 Kołczowo	
Projektant branżowy / Engineer:		<div>Ove Arup & Partners International Ltd. Sp. z o.o. ul. Odrzańska w Poznaniu ul. Odrzańska w Poznaniu Biuro: (48 23) 455 45 51 fax: (48 23) 455 45 55 ul. Przyrywskiego 56, 60-278 Kraków Biuro: (66) 121 316 82 34 Projekty / Designs:</div> <div>ARUP</div>	
mgr inż. Tomasz Fej	Opisowo / Descriptively:	Nr uprzedmiot / Licensed no:	Podpis / Signature:
	160/2000		
mgr inż. Piotr Skowron	Sprzedażowy / Vendor:	Nr uprawnień / License no:	Podpis / Signature:
mgr inż. Tomasz Łacny		SLK3239/P.OOE/10	
mgr inż. Bartosz Borowicz			
Branża / Branch:	EL.EKTRYKA		
Tytuł rysunku / Drawing title:			
Schemat załadnia			
Nr rysunku / Drawing no:	PPW-E-001		Data / Date:
	-		12.2017
Rysunek / Issue:			